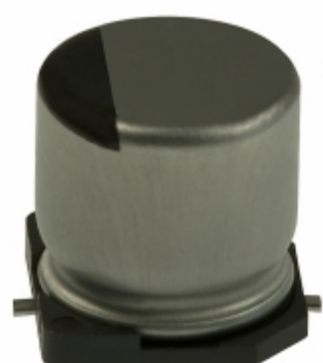


## EEE-HA2A3R3P



Obrázky jsou pouze orientační.  
Podrobné informace o produktu naleznete v části Technické údaje produktu.

Koupit EEE-HA2A3R3P s důvěrou od Component-World.HK, 1 rok záruka

### Panasonic

**Part Number:** [EEE-HA2A3R3P](#)

**Výrobce:** [Panasonic](#)

**Popis:** CAP ALUM 3.3UF 20% 100V SMD

**Datový list:** [EEE-HA Series, Type V](#)

[Aluminum Elect Caps, Part Number System](#)

**RoHS Status:** Bez olova / V souladu RoHS

**Ship From:** Hong Kong

**Shipment Way:** DHL/Fedex/TNT/UPS/EMS

[Request For Quotation](#)

#### PARAMETR PRODUKTU

|   |                              |   |  |
|---|------------------------------|---|--|
| <b>Part Number</b>                        | EEE-HA2A3R3P                 | <b>Výrobce</b>                            | <a href="#">Panasonic</a>  |
| <b>Popis</b>                              | CAP ALUM 3.3UF 20% 100V SMD  | <b>Stav volného vedení / RoHS</b>         | Bez olova / V souladu RoHS   |
| <b>Dostupné množství</b>                  | 365393 pcs                   | <b>Datový list</b>                        | <a href="#">EEE-HA Series, Type V</a><br><a href="#">Aluminum Elect Caps, Part Number System</a> |
| <b>Kategorie</b>                          | <a href="#">Kondenzátory</a> | <b>Napětí - Jmenovitá</b>                 | 100V   |
| <b>Tolerance</b>                          | ±20%                         | <b>Povrchová montáž Land Velikost</b>     | 0.327" L x 0.327" W (8.30mm x 8.30mm)  |
| <b>Velikost / Rozměry</b>                 | 0.315" Dia (8.00mm)          | <b>Série</b>                              | HA   |
| <b>Ripple Current @ Low Frequency</b>     | 30mA @ 120Hz                 | <b>Ripple Current @ Vysoká frekvence</b>  | 51mA @ 10kHz   |
| <b>hodnocení</b>                          | AEC-Q200                     | <b>Polarizace</b>                         | Polar  |
| <b>Obal</b>                               | Tape & Reel (TR)             | <b>Paket / krabice</b>                    | Radial, Can - SMD  |
| <b>Ostatní jména</b>                      | EEEHA2A3R3P<br>PCE4253TR     | <b>Provozní teplota</b>                   | -40°C ~ 105°C  |
| <b>Typ montáže</b>                        | Surface Mount                | <b>Úroveň citlivosti na vlhkost (MSL)</b> | 1 (Unlimited)  |
| <b>Životnost @ Temp.</b>                  | 1000 Hrs @ 105°C             | <b>Rozestup vývodů</b>                    | -  |
| <b>Stav volného vedení / RoHS</b>         | Lead free / RoHS Compliant   | <b>Výška - Sedící (Max)</b>               | 0.244" (6.20mm)  |
| <b>ESR (Equivalent Resistance Series)</b> | -                            | <b>Detailní popis</b>                     | 3.3µF 100V Aluminum Electrolytic Capacitors Radial, Can - SMD 1000 Hrs @ 105°C                   |
| <b>kapacitní</b>                          | 3.3µF                        | <b>Aplikace</b>                           | Automotive   |

Component-World.com je spolehlivý distributor elektronických součástek. Specializujeme se na všechny elektronické komponenty řady Panasonic. Máme 365393 kusy Panasonic EEE-HA2A3R3P na skladě dostupných. Vyžádejte si citát z distributora součástí elektroniky na Component-World.com, náš prodejní tým vás bude kontaktovat do 24 hodin.

RFQ Email: [info@Components-World.com](mailto:info@Components-World.com)

#### SOUVISEJÍCÍ PRODUKTY

|  |  |   |                       |
|--|--|---|-----------------------|
|  | <b>Část#:</b> <a href="#">EEE-HA1V4R7AR</a><br><b>Popis:</b> CAP ALUM 4.7UF 20% 35V SMD  | <b>Výrobci:</b> <a href="#">Panasonic</a> | <a href="#">Dotaz</a> |
|  | <b>Část#:</b> <a href="#">EEE-HAA220WAR</a><br><b>Popis:</b> CAP ALUM 22UF 20% 10V SMD   | <b>Výrobci:</b> <a href="#">Panasonic</a> | <a href="#">Dotaz</a> |
|  | <b>Část#:</b> <a href="#">EEE-HAA471UAP</a><br><b>Popis:</b> CAP ALUM 470UF 20% 10V SMD  | <b>Výrobci:</b> <a href="#">Panasonic</a> | <a href="#">Dotaz</a> |
|  | <b>Část#:</b> <a href="#">EEE-HA1V470UP</a><br><b>Popis:</b> CAP ALUM 47UF 20% 35V SMD   | <b>Výrobci:</b> <a href="#">Panasonic</a> | <a href="#">Dotaz</a> |
|  | <b>Část#:</b> <a href="#">EEE-HA1V470AP</a><br><b>Popis:</b> CAP ALUM 47UF 20% 35V SMD   | <b>Výrobci:</b> <a href="#">Panasonic</a> | <a href="#">Dotaz</a> |
|  | <b>Část#:</b> <a href="#">EEE-HA2A330P</a><br><b>Popis:</b> CAP ALUM 33UF 20% 100V SMD   | <b>Výrobci:</b> <a href="#">Panasonic</a> | <a href="#">Dotaz</a> |
|  | <b>Část#:</b> <a href="#">EEE-HAA470WAR</a><br><b>Popis:</b> CAP ALUM 47UF 20% 10V SMD   | <b>Výrobci:</b> <a href="#">Panasonic</a> | <a href="#">Dotaz</a> |
|  | <b>Část#:</b> <a href="#">EEE-HAA221XAP</a><br><b>Popis:</b> CAP ALUM 220UF 20% 10V SMD  | <b>Výrobci:</b> <a href="#">Panasonic</a> | <a href="#">Dotaz</a> |
|  | <b>Část#:</b> <a href="#">EEE-HAA102UAP</a><br><b>Popis:</b> CAP ALUM 1000UF 20% 10V SMD | <b>Výrobci:</b> <a href="#">Panasonic</a> | <a href="#">Dotaz</a> |
|  | <b>Část#:</b> <a href="#">EEE-HAA330WAR</a><br><b>Popis:</b> CAP ALUM 33UF 20% 10V SMD   | <b>Výrobci:</b> <a href="#">Panasonic</a> | <a href="#">Dotaz</a> |
|  | <b>Část#:</b> <a href="#">EEE-HA2A220UP</a><br><b>Popis:</b> CAP ALUM 22UF 20% 100V SMD  | <b>Výrobci:</b> <a href="#">Panasonic</a> | <a href="#">Dotaz</a> |
|  | <b>Část#:</b> <a href="#">EEE-HA1V331P</a><br><b>Popis:</b> CAP ALUM 330UF 20% 35V SMD   | <b>Výrobci:</b> <a href="#">Panasonic</a> | <a href="#">Dotaz</a> |
|  | <b>Část#:</b> <a href="#">EEE-HA2A4R7P</a><br><b>Popis:</b> CAP ALUM 4.7UF 20% 100V SMD  | <b>Výrobci:</b> <a href="#">Panasonic</a> | <a href="#">Dotaz</a> |
|  | <b>Část#:</b> <a href="#">EEE-HAA101WAP</a><br><b>Popis:</b> CAP ALUM 100UF 20% 10V SMD  | <b>Výrobci:</b> <a href="#">Panasonic</a> | <a href="#">Dotaz</a> |
|  | <b>Část#:</b> <a href="#">EEE-HA1V4R7R</a><br><b>Popis:</b> CAP ALUM 4.7UF 20% 35V SMD   | <b>Výrobci:</b> <a href="#">Panasonic</a> | <a href="#">Dotaz</a> |
|  | <b>Část#:</b> <a href="#">EEE-HA2A220P</a><br><b>Popis:</b> CAP ALUM 22UF 20% 100V SMD   | <b>Výrobci:</b> <a href="#">Panasonic</a> | <a href="#">Dotaz</a> |
|  | <b>Část#:</b> <a href="#">EEE-HA2A4R7UP</a><br><b>Popis:</b> CAP ALUM 4.7UF 20% 100V SMD | <b>Výrobci:</b> <a href="#">Panasonic</a> | <a href="#">Dotaz</a> |
|  | <b>Část#:</b> <a href="#">EEE-HA2A470UP</a><br><b>Popis:</b> CAP ALUM 47UF 20% 100V SMD  | <b>Výrobci:</b> <a href="#">Panasonic</a> | <a href="#">Dotaz</a> |
|  | <b>Část#:</b> <a href="#">EEE-HA1V470P</a><br><b>Popis:</b> CAP ALUM 47UF 20% 35V SMD    | <b>Výrobci:</b> <a href="#">Panasonic</a> | <a href="#">Dotaz</a> |
|  | <b>Část#:</b> <a href="#">EEE-HA2A100P</a><br><b>Popis:</b> CAP ALUM 10UF 20% 100V SMD   | <b>Výrobci:</b> <a href="#">Panasonic</a> | <a href="#">Dotaz</a> |

#### Související klíčová slova pro EEE-HA2A3R3P

|  |   |  |  |
|--|---|--|--|
| Panasonic EEE-HA2A3R3P.  | EEE-HA2A3R3P distributor  | EEE-HA2A3R3P dodavatel   | EEE-HA2A3R3P Cena  |
| EEE-HA2A3R3P Stáhnout datasheet.                                 | EEE-HA2A3R3P Datasheet.   | EEE-HA2A3R3P Stock.  | koupit EEE-HA2A3R3P.   |
| Panasonic EEE-HA2A3R3P.  | Panasonic - Consumer Division EEE-HA2A3R3P.                             | Panasonic - Consumer Electronics Corp. EEE-HA2A3R3P.                           | Panasonic Battery Group EEE-HA2A3R3P.<br>Panasonic Electric Works - ACSD EEE-HA2A3R3P. |
| Panasonic Electronic Components - Semiconductor Pr EEE-HA2A3R3P. | Panasonic - ATG EEE-HA2A3R3P.<br>Panasonic Electric Works EEE-HA2A3R3P. | Panasonic - BSG EEE-HA2A3R3P.<br>Panasonic Electronic Components EEE-HA2A3R3P. | Panasonic - DTG EEE-HA2A3R3P.<br>Panasonic Industrial Automation Sales EEE-HA2A3R3P.   |
| Panasonic Semiconductor EEE-HA2A3R3P.                            |   |  |  |

